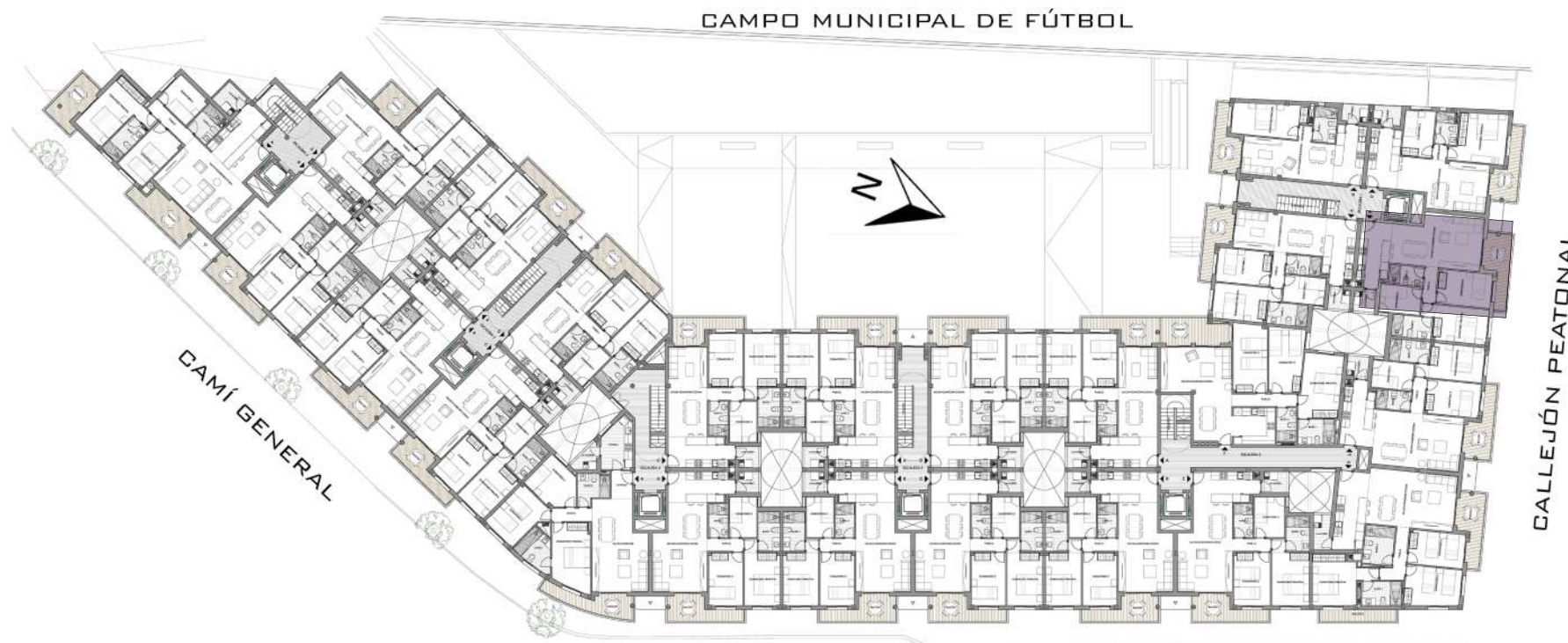


RESIDENCIAL RUMBO

ESCALERA 1 - SEGUNDO B



	SUPERFICIE UTIL
SALON-COMEDOR-COCINA	33,98 m ²
DORMITORIO PRINCIPAL	10,98 m ²
DORMITORIO 2	9,70 m ²
DORMITORIO 3	6,00 m ²
BAÑO 1	4,64 m ²
BAÑO 2	3,50 m ²
PASILLO	2,34 m ²
SUPERFICIE UTIL INTERIOR	71,14 m²
LAVADERO	2,44 m ²
BALCÓN (CUBIERTO)	2,70 m ²
BALCÓN (DESCUBIERTO)	4,72 m ²
SUPERFICIE UTIL ESPACIOS EXTERIORES	9,86 m²
TOTAL UTIL INTERIOR Y CUBIERTA	81,00 m²
SUPERFICIE TOTAL UTIL (INTERIOR Y EXTERIOR)	81,00 m²

	SUPERFICIE CONSTRUIDA
SUPERFICIE CONSTRUIDA INTERIOR	83,03 m ²
SUP. ZONAS EXTERIORES CUBIERTAS. LAVADERO	2,44 m ²
SUP. ZONAS EXTERIORES CUBIERTAS. BALCÓN	2,70 m ²
SUPERFICIE TOTAL CONSTRUIDA COMPUTABLE (50% BALCON CUBIERTO, 100% LAVADERO)	86,82 m²
ELEMENTOS COMUNES	13,04 m ²
SUPERFICIE TOTAL CONSTRUIDA CON COMUNES	99,86 m²

